



Morceaux choisis

Nouveautés QGIS 3.38 Grenoble

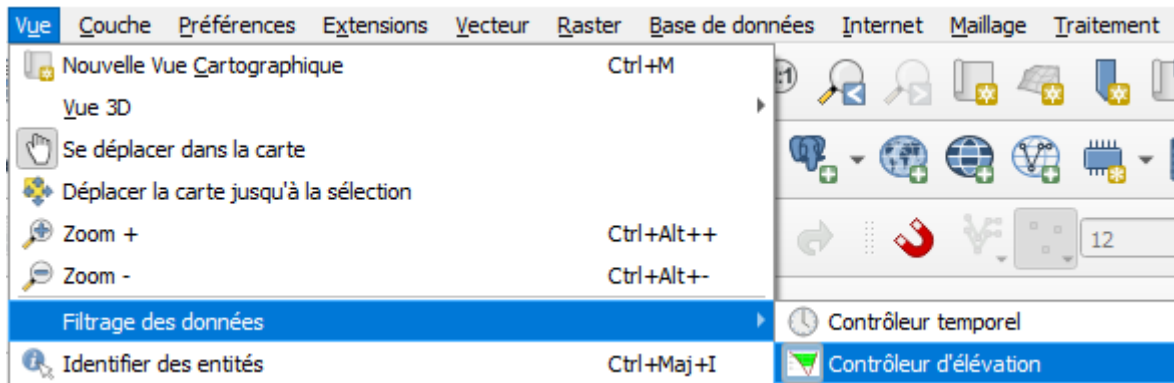
Sélection des fonctionnalités marquantes de QGIS



Interface

Outil filtre d'élévation

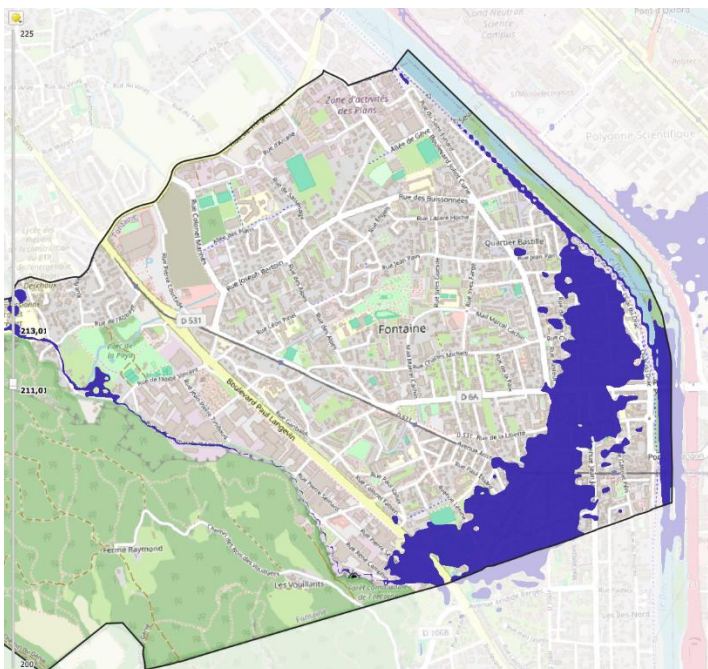
La version 3.38 de Qgis offre de nouvelles possibilités au niveau de l'affichage de la donnée d'élévation. Il est possible d'afficher un **Contrôleur d'élévation** via le menu Vue puis Filtrage de données puis afficher en temps réel les pixels compris dans une étendue d'élévation donnée.



Elevation Range

When set, these heights define the upper and lower elevation limits for the area of interest in this project.

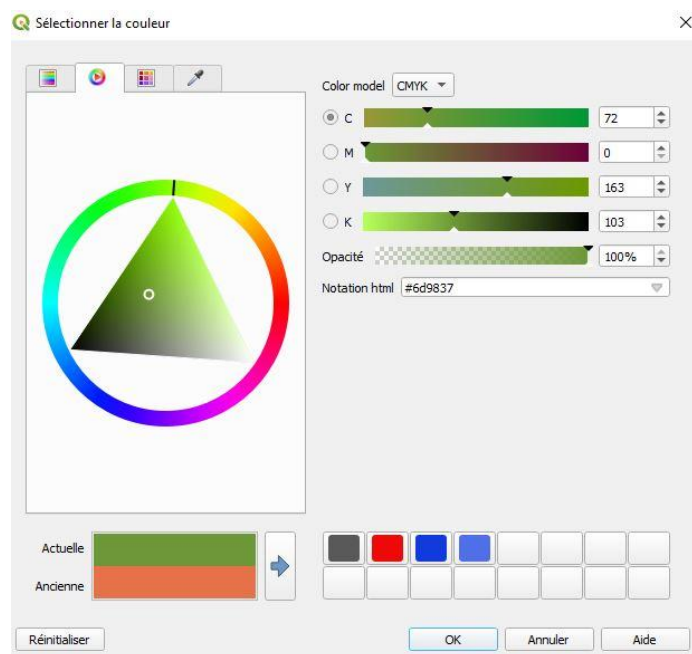
Lower	<input type="text" value="200,000"/>	<input type="button" value="X"/>	<input type="button" value="↑"/>	<input type="button" value="↓"/>
Upper	<input type="text" value="225,000"/>	<input type="button" value="X"/>	<input type="button" value="↑"/>	<input type="button" value="↓"/>



Widgets

Le widget de choix de couleur propose le mode CMYK

La version 3.38 de Qgis intègre la quadrichromie pour prévoir des couleurs compatibles avec les imprimantes. Cette quadrichromie intègre 4 couleurs : C (cyan), M (magenta), Y (yellow), K (key)



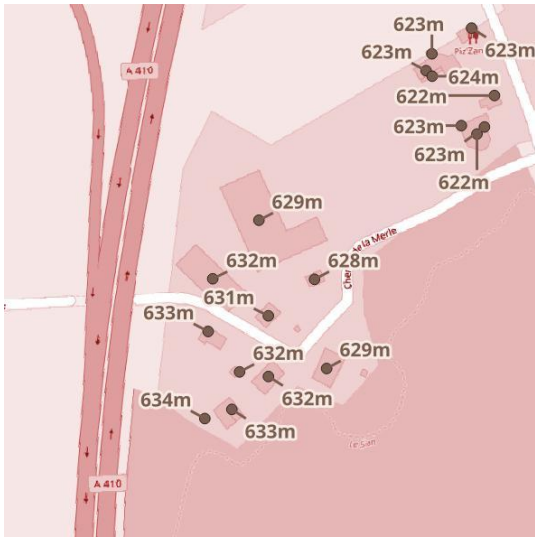
Etiquetage

Mode de positionnement amélioré pour les étiquettes de points

Pour les modes de positionnement « Autour du point » et « Cartographique », on pouvait définir la distance entre le point et son étiquette. QGIS ajoute maintenant une **distance maximum**, permettant de définir un intervalle. Ceci permet plus de flexibilité à l'application pour placer un maximum d'étiquettes.

Pour le mode Cartographique, vous avez le choix entre **2 modes de priorisation** :

- « Préférer les étiquettes plus proches » qui permet une répartition plus naturelle



- « Préférer l'ordre de position » qui privilégie certaines positions



Placer l'étiquette sur le point

Il est maintenant possible de choisir l'option « Over point » (étiquette sur le point) quand on spécifie manuellement les priorités de positionnement du mode cartographique.

Position

Paramètres généraux

L'option Mode de placement contrôle le placement global des étiquettes par rapport à leurs entités correspondantes.

Mode

Les étiquettes candidates sont placées dans des positions prédéfinies autour des entités. La préférence est donnée aux positions les plus intéressantes sur le plan cartographique, par exemple en haut à droite et en bas à droite de l'entité.

Distance

Maximum distance

Prioriser le placement

Distance de décalage

Priorité de positionnement

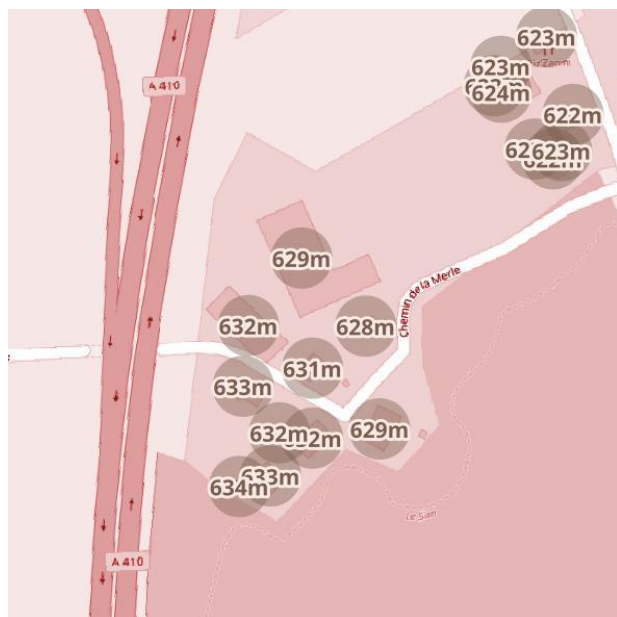
Expression Éditeur de fonction

Liste de placements séparés par des virgules dans l'ordre de priorité
 [TL=Top left|TSL=Top, slightly left|T=Top middle]
 [TSR=Top, slightly right|TR=Top right]
 [L=Left|R=Right]
 [BL=Bottom left|BSL=Bottom, slightly left|B=Bottom middle]
 [BSR=Bottom, slightly right|BR=Bottom right|O=Over point]

Format attendu:

Entité

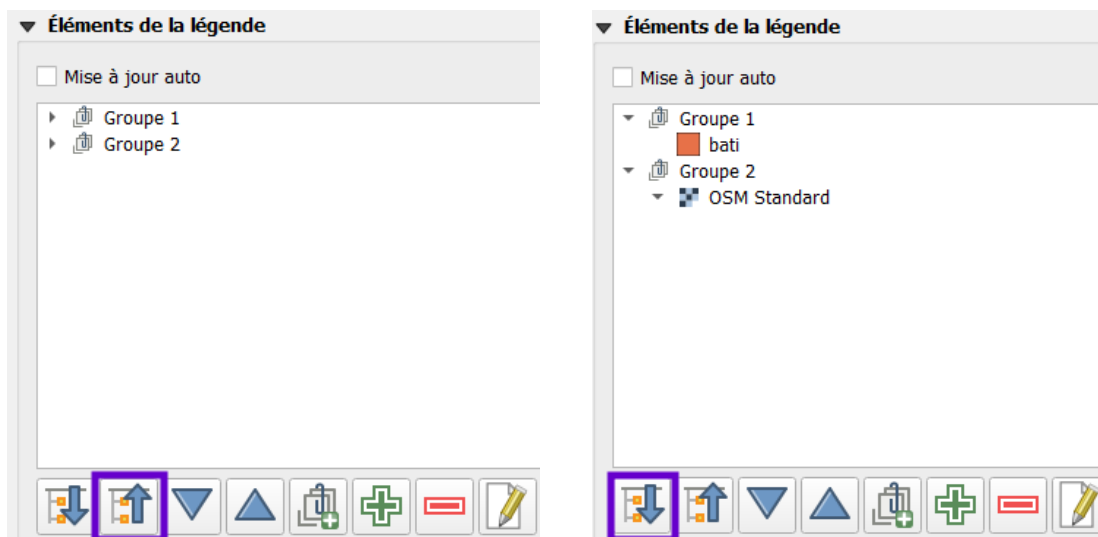
Prévisualisation: 'O'



Mise en page

Etendre ou réduire les éléments de la légende

Deux nouveaux boutons permettent d'étendre ou réduire les éléments de la légende (groupes, sous-groupes...)



Formulaire

Choix d'une stratégie de duplication

Via le formulaire, Qgis Grenoble permet de choisir une **stratégie de duplication** pour chaque attribut. Antérieurement, la duplication d'une entité permettait simplement de dupliquer les valeurs. Maintenant, on a le choix entre 3 stratégies :

- **Dupliquer la valeur** (c'est le choix par défaut)
- **Utiliser la valeur par défaut** (si définie dans le formulaire)
- **Supprimer la valeur**

